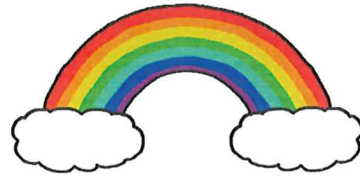


におの浜保育園 病児保育室だより



令和6年度冬号

<病児保育ってどんなところ？>

保護者の方の仕事の都合などにより、ご家庭での保育ができない病気のお子様をお預かりしています。風邪症状（熱・鼻水・咳）、嘔吐、下痢、骨折、おたふく風邪、水疱瘡、インフルエンザ、結膜炎など登園、登校できないお子様が対象です。

（コロナウイルスは保育園に併設の病児保育ということもあり、子どもへの薬がない現時点では重症化への対応が難しいため受け入れていません。）

病児保育室で遊んだり、食事やお昼寝をしてゆっくり体を休めて年齢や体調にあわせて看護師と病気の回復をしていく所です。



今年度の利用状況

月	症状	利用者数	症状	利用者数
4	風邪	3	骨折	4
5	風邪	3	手足口病	1
6	風邪	2	下痢	1
7	風邪	5		
8	風邪	2	手足口病	3
9	風邪	7	中耳炎	2
10	風邪	7	手足口病	7
11	風邪	2		
12	風邪	2	結膜炎	2
	インフルエンザ	5		

病児保育室での過ごし方

時間	プログラム
8:30	受付開始・入室
9:00	排泄・水分補給・おやつ 静かな遊び・健康観察
11:00	昼食
12:00	昼寝
15:00	おやつ
15:30	静かなあそび
16:00	順次降園準備
17:00	退室

* 随時、検温・健康観察

園内インフルエンザ流行グラフ

(12月分)

